

Krajowy System Wykrywania Skażeń i Alarmowania

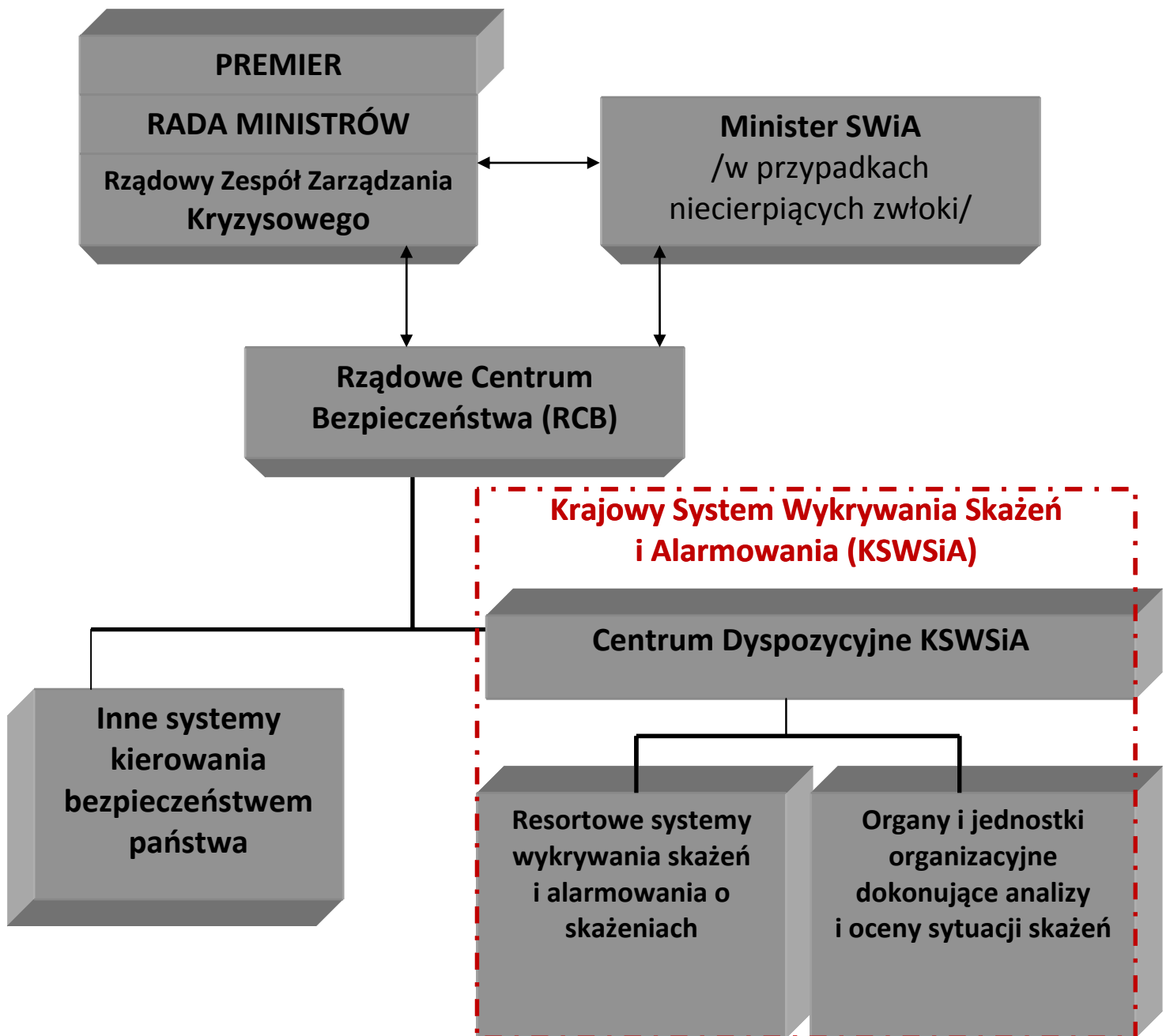
W zintegrowanym systemie zarządzania kryzysowego RP Krajowy System Wykrywania Skażeń i Alarmowania – w skrócie KSWSiA – stanowi wyspecjalizowany podsystem do przeciwdziałania i likwidacji skażeń chemicznych, biologicznych, promieniotwórczych i nuklearnych, określanych zbiorczo jako CBRN. Funkcjonowanie KSWSiA reguluje *Rozporządzenie Rady Ministrów z dnia 16 października 2006 r. w sprawie systemów wykrywania skażeń i właściwości organów w tych sprawach (D.U. 2006 Nr 191, poz. 1415)*.

Krajowy System Wykrywania Skażeń i Alarmowania uruchamiany jest tylko w sytuacji zagrożeń skażeniami o wielkiej skali, gdy niezbędne jest wykorzystanie wszystkich sił i zasobów dostępnych w kraju – np. w sytuacji ataku terrorystycznego z użyciem środków CBRN.

Elementami składowymi systemu (KSWSiA) są: System Wykrywania Skażeń Sił Zbrojnych RP; sieci i systemy nadzoru epidemiologicznego i kontroli chorób zakaźnych; system stacji wczesnego wykrywania skażeń promieniotwórczych (koordynowany przez Prezesa Państwowej Agencji Atomistyki); wojewódzkie systemy wykrywania i alarmowania oraz wojewódzkie systemy wczesnego ostrzegania o zagrożeniach; system alarmowania o zagrożeniach i skażeniach, określony w Krajowym Planie Zwalczania Zagrożeń i Zanieczyszczeń Środowiska Morskiego; jednostki organizacyjne prowadzące działania interwencyjne nadzorowane przez ministra właściwego do spraw wewnętrznych; formacje obrony cywilnej przeznaczone do monitoringu, wykrywania i rozpoznania skażeń oraz alarmowania o skażeniach.

W sytuacji wymagającej uruchomienia Krajowego Systemu Wykrywania Skażeń i Alarmowania koordynację w zakresie jednolitości procedur i interoperacyjności KSWSiA zapewnia Minister Obrony Narodowej przy pomocy centrum dyspozycyjnego (Centralnego Ośrodka Analizy Skażeń Sił Zbrojnych – COAS), funkcjonującego na co dzień jako centralny punkt Systemu Wykrywania Skażeń Sił Zbrojnych.

**Krajowy System Wykrywania Skażeń i Alarmowania –
wyspecjalizowany podsystem zarządzania kryzysowego**



**KSWSiA w systemie zarządzania kryzysowego
- obieg informacji**

